

SPRECHSTUNDE

**Raum 117**

Montag bis Freitag  
08:00 – 12:00 Uhr

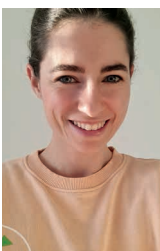
## SCHULSOZIALARBEIT

# Werner-Heisenberg-Gymnasium

- Als Schulsozialarbeiterin bin ich Ansprechpartnerin für alle Schüler\*innen, Eltern und Lehrer\*innen.
- Ich befinde mich täglich von **08:00 – 12:00 Uhr** vor Ort im **Raum 117**, gerne können auch Nachrichten in meinem Briefkasten hinterlassen werden.
- Darüber hinaus besteht nachmittags die Möglichkeit, mich telefonisch per Handy oder E-Mail zu erreichen.
- Ich biete Unterstützung bei Problemen im schulischen, familiären oder sozialen Kontext.
- Ich bin als Mitarbeiterin der Arbeiterwohlfahrt von Schule und Jugendamt unabhängig tätig und unterliege der Schweigepflicht.
- Bei weiteren Fragen stehe ich gerne zur Verfügung.



Arbeiterwohlfahrt  
**Kreisverband  
Neuwied e.V.**  
Kinder- & Jugendarbeit



**SANDY BECKERMANN**  
Schulsozialarbeiterin

Büro: Kirchstraße 46 • 56564 Neuwied  
Mobil: 0175 / 786 50 77  
E-Mail: schulsozialarbeiterin@whgneuwied.de  
E-Mail: s.beckermann@awoneuwied.de  
**www.awoneuwied.de**